



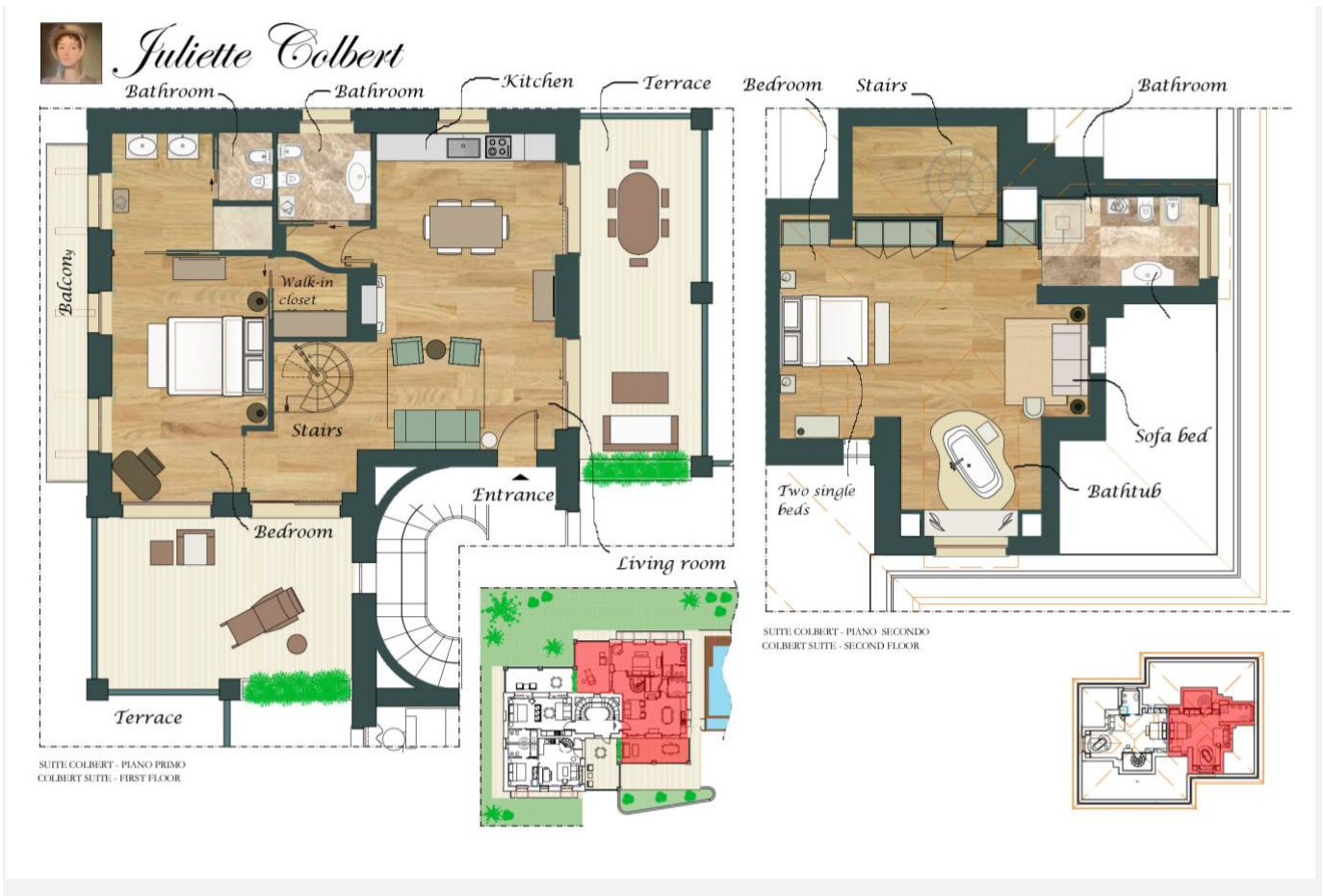
Апартамент Жюлетт Колбер



Посвящён мадам Жюлетт Колбер – В 1807 Жюльетт Кольбера из Малевер , правнучка министра финансов Людовика XIV, за мужем за маркизом Бароло, Карло Танкреди Фалетти. Жульетта сразу прочувствовала огромный потенциал вина Бароло производимого в подвалах дворца маркиза. Легенда гласит, что по просьбе короля Карло Альберто, Джульетта последовательно спустя несколько дней, посылала в королевский дворец 325 вагонов с вином Бароло, по одному на каждый день года, с исключением поста.

Декорации и мебель напоминают первую половину французского девятнадцатого века благодаря использованию зеленого в потолках и стенах, украшенных лепниной рамой, французским мраморным камином, вышитыми тканями разных оттенков сине-зеленого, антикварного позолоченного зеркала, ореховой мебелью с лакированной слоновой костью. Старые картины и французские обои пейзажи/цветочные.

Тип апартамента: трёхкомнатная квартира на двух этажах в Вилле



Расположение: Первый этаж с прилегающими комнатами на верхнем этаже

Количество человек: 5 взрослых или 4 взрослых и двое детей в возрасте до десяти лет (диван-кровать)

Жилая площадь: 75m² + 50m² на первом этаже гостиная и кухня, спальня с собственной ванной комнатой, а так же спальня с ванной комнатой на втором этаже.

Мебель: Элегантный, напоминающий ранний французский стиль девятнадцатого века, деревянные и травертиновые полы.

В номере: спутниковое телевидение, беспроводной доступ в интернет (включительно). Кондиционер, полы с подогревом. Ванна на чердаке. Оборудованная кухня. В общей площади: стиральная машина, утюг и гладильная доска.

Вид: обзорный.

Внешний: большая панорамная терраса с доступом из гостиной, терраса и балкон с видом на сад.

Бассейн: Да, вместе с гостями других апартаментов

Доступ к парковке: парковочное место в гараже в подвале

Расположение комнат

Вход и гостиная

Гостиная с диваном и двумя креслами, журнальным столиком, обеденный стол и 6 стульев, сервант, камин со старинным зеркалом, выход на большую террасу.

Кухня с индукционной плитой с 4 местами, духовка, посудомоечная машина, холодильник, небольшой морозильник, кофеварка, посуда, столовые приборы, аксессуары для приготовления пищи. Скатерть и салфетки. Выход на большую террасу задним коридором. Спиральная лестница на верхний этаж.

Спальная

Двойная кровать во французском стиле восемнадцатого века, обои с изображениями цветов и природы, кабина-раздевалка, спальная мебель, старинный письменный стол со своим сиденьем. Ванная и туалет с отдельным входом из самой комнаты

Комната на верхнем этаже

2 отдельные кровати или 1 двуспальная кровать, письменный стол и маленькая уютная гостиная с диваном. Ванная в середине комнаты и отдельная ванная с душем.

Гостиная и кухня, Первая ванная комната



Villa Vitae
LUXURY APARTMENTS



Терраса Гостиная



терраса Спальня



Спальная и ванная Колбер



Пентхаус Колбер на верхнем этаже

