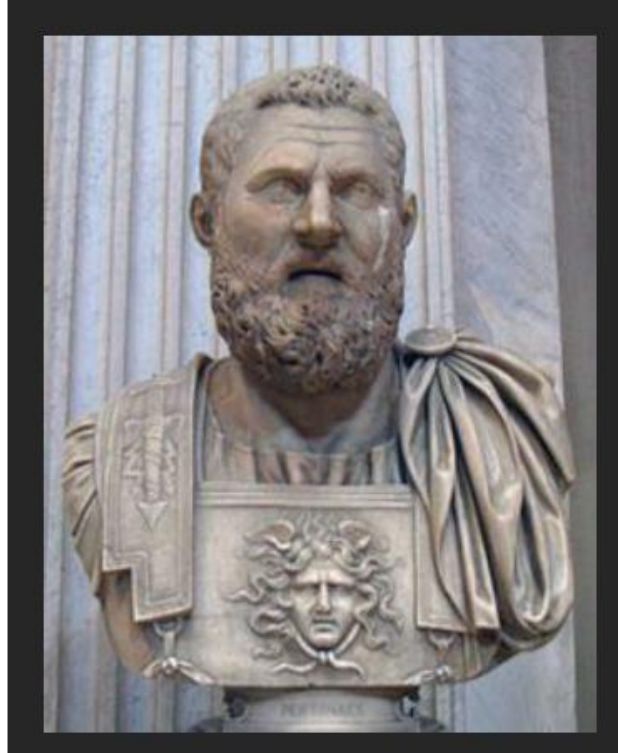


## *Leilighet Elvio Pertinace*



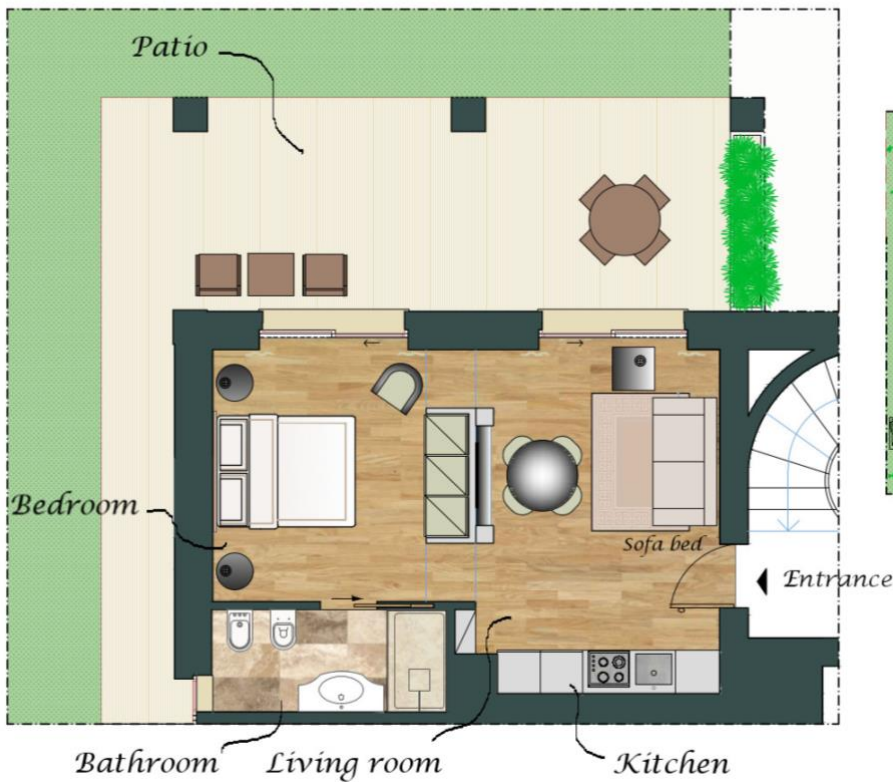
*Til ære for ELVIO PERTINACE – romersk keiser født i år 126 i nærheten av Alba Pompeia, byen som i dag heter Barbaresco. Han hadde vært konsul i Afrika og prefekt i Roma, og ble valgt til keiser av senatet takket være god militærkunnskap.*

*Leiligheten er klassisk innredet, blant annet med joniske søyler, trepanel og gipsdekor, tekstiler i klassisk gresk stil samt byster og malereier av klassisk arkitektur.*

Type innkvartering: Toroms leilighet i villaen



*Elvio Pertinace*



APPARTAMENTO PERTINACE - PIANO TERRA  
PERTINACE APARTMENT - GROUND FLOOR

Beliggenhet: Første etasje

Antall personer: Tre voksne eller to voksne og to barn under 10 år (sovesofa)

Boareal: 42m<sup>2</sup>

Antall rom: 2

Soverom: 1

Bad: 1

Innredning: Elegant og stemningsfullt innredet i gresk klassisk stil, med parkettgulv i oppholdsrom og marmorfliser på badet og terrassen. Kjøkkenet er utstyrt med induksjonstopp, stekeovn, oppvaskmaskin, kjøleskap, liten fryser og kaffemaskin.

Øvrige fasiliteter: TV, Wi-Fi, air condition og safe.

Uteområde: Privat terrasse/patio under tak og tilgang til privat hage.

Fellesområder: Vaskemaskin, strykejern/strykebrett, oppbevaringsskap og sykkelparkering.

Parkering: Garasje i kjelleren.

Annet: Svømmebasseng som deles med Villa Vitæes øvrige gjester.

*Pertinace Stue/oppholdsrom og kjøkken*





*Pertinace Soverom*



*Bad og terrasse..*

