



Appartement Pavese



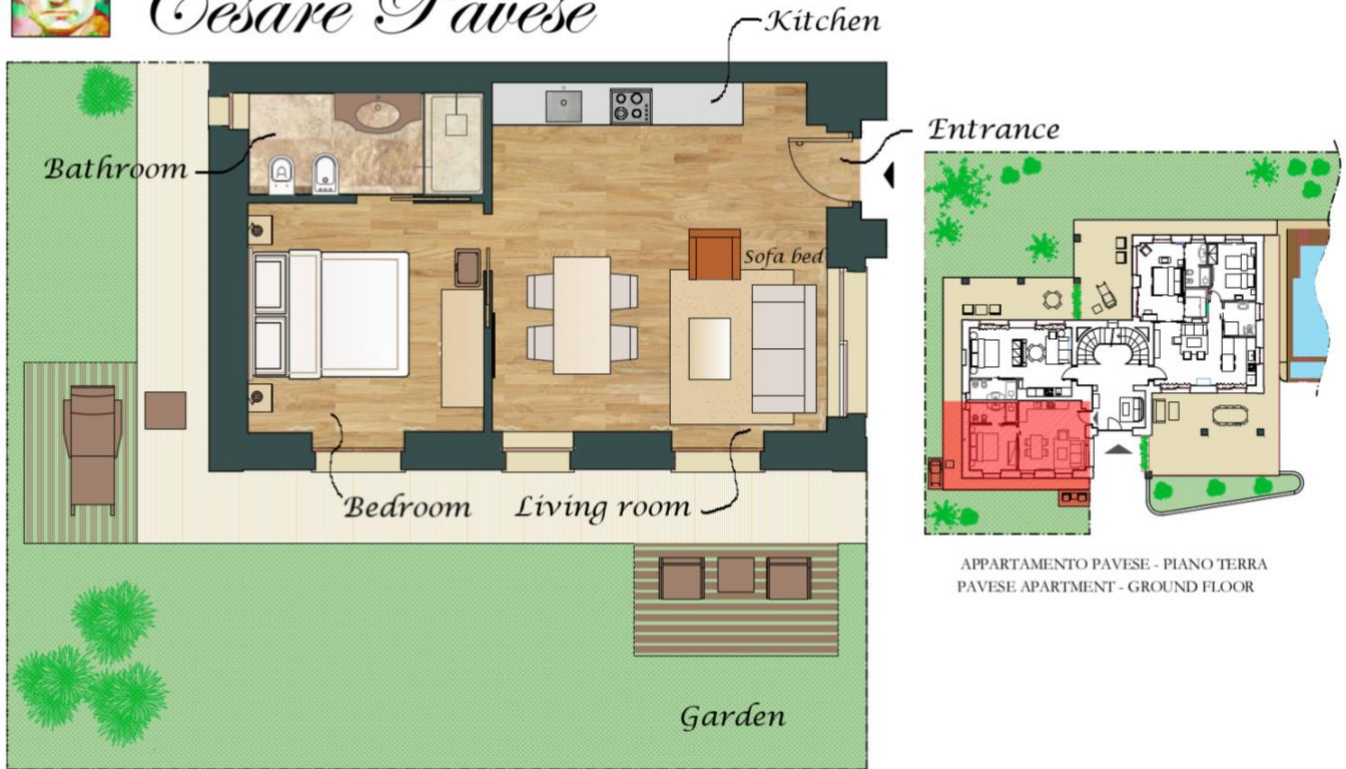
Dédié à CESARE PAVESE - écrivain italien né en 1908 dans un village des Langhe, Santo Stefano Belbo, il a joué un rôle essentiel dans la transition entre la culture des années trente et la nouvelle culture d'après-guerre. Malgré le transfert à Turin, les collines de son pays resteront à jamais gravées dans son esprit, composant la géographie intérieure et faisant partie intégrante de son histoire existentielle: enfance, amour, guerre, départ et retour, un entrelacement de mémoire avec les ancêtres. Tous ces aspects ont fait de Pavese un chanteur imaginaire des Langhe, créateur du charme poétique de ces lieux.

La décoration et les meubles évoquent le style du milieu du XXe siècle en utilisant des couleurs claires, des tissus en lin naturel, des meubles en bois naturel, des accessoires en cuir et un lit, des peintures et livres faisant référence à l'écrivain et aux Langhe.

Type d'hébergement: *Appartement deux pièces dans la villa*



Cesare Pavese



Position: rez-de-chaussée

Nombre de personnes: 3 adultes ou deux adultes et deux enfants de moins de dix ans (dans un canapé-lit).

Surface habitable: 48 m²

Chambres: 2

Chambre / s: 1, Salles de bain: 1

Piscine: Oui, partagée avec les invités des autres appartements

Ameublement: élégant, raffiné, évocateur du style du XXe siècle, parquet en bois, sol en travertin.

Equipement: TV, connexion Internet WI-FI (incluse). Climatisation, chauffage au sol.

Cuisine équipée avec plaque à induction à 4 feux, four, lave-vaisselle, réfrigérateur, petit congélateur, cafetière électrique, vaisselle, verres à eau et à vin, couverts, accessoires de cuisine. Nappes et serviettes en lin.

Dans les parties communes: lave-linge, fer et table à repasser, casier de rangement

Accès à l'extérieur: jardin privé

Vue: panoramique.

Accès / parking: garage au sous-sol, parking à 50 metres

Salon et cuisine Pavese



Chambre Pavese



.. salle de bain



Jardin panoramique Pavese

